



12+



ПОЛЯРНАЯ ЗВЕЗДА

ОРИЕНТИРУЙТЕСЬ НА ЗЕМЛЕ И В МИРЕ!

В учебно-методический комплект входят:

- ✓ А. И. Алексеев, В. В. Николина, Е. К. Липкина и др.  
География. Учебник. 9 класс
- ✓ В. В. Николина  
География. Мой тренажёр. 9 класс
- ✓ География. Атлас. 8–9 классы
- ✓ География. Контурные карты. 9 класс
- ✓ С. П. Дубинина  
География. Практические работы. 9 класс
- ✓ М. В. Бондарева, И. М. Шидловский  
География. Проверочные работы. 9 класс
- ✓ В. В. Николина, А. И. Алексеев, Е. К. Липкина  
География. Рабочие программы. 5–9 классы (на сайте)
- ✓ В. В. Николина  
География. Поурочные разработки. 9 класс (на сайте)

Официальный интернет-магазин  
издательства «Просвещение»  
[shop.prosv.ru](http://shop.prosv.ru)



**ПРОСВЕЩЕНИЕ**  
ИЗДАТЕЛЬСТВО

[www.prosv.ru](http://www.prosv.ru)

ISBN 978-5-09-112314-2



9 785091 123142

# География

## Контурные карты

9

класс

МОСКВА «ПРОСВЕЩЕНИЕ» 2024





МАСШТАБ 1:25 000 000  
 в 1 сантиметре 250 километров

250 0 250 500 750 1000 км

УСЛОВНЫЕ ОБОЗНАЧЕНИЯ

**Задания**

1. Обозначьте синим цветом крупные нефтегазоносные каменноугольные и бурогольные бассейны. Подпишите их названия.
2. Значками разного цвета отметьте на карте и подпишите одну крупнейшую ТЭС, две крупнейшие ГЭС и три крупнейшие АЭС.
3. Отметьте на карте три электростанции, работающие на альтернативных источниках сырья. Рядом в скобках укажите источник энергии, на котором они работают.

Blank area for the legend and task completion.



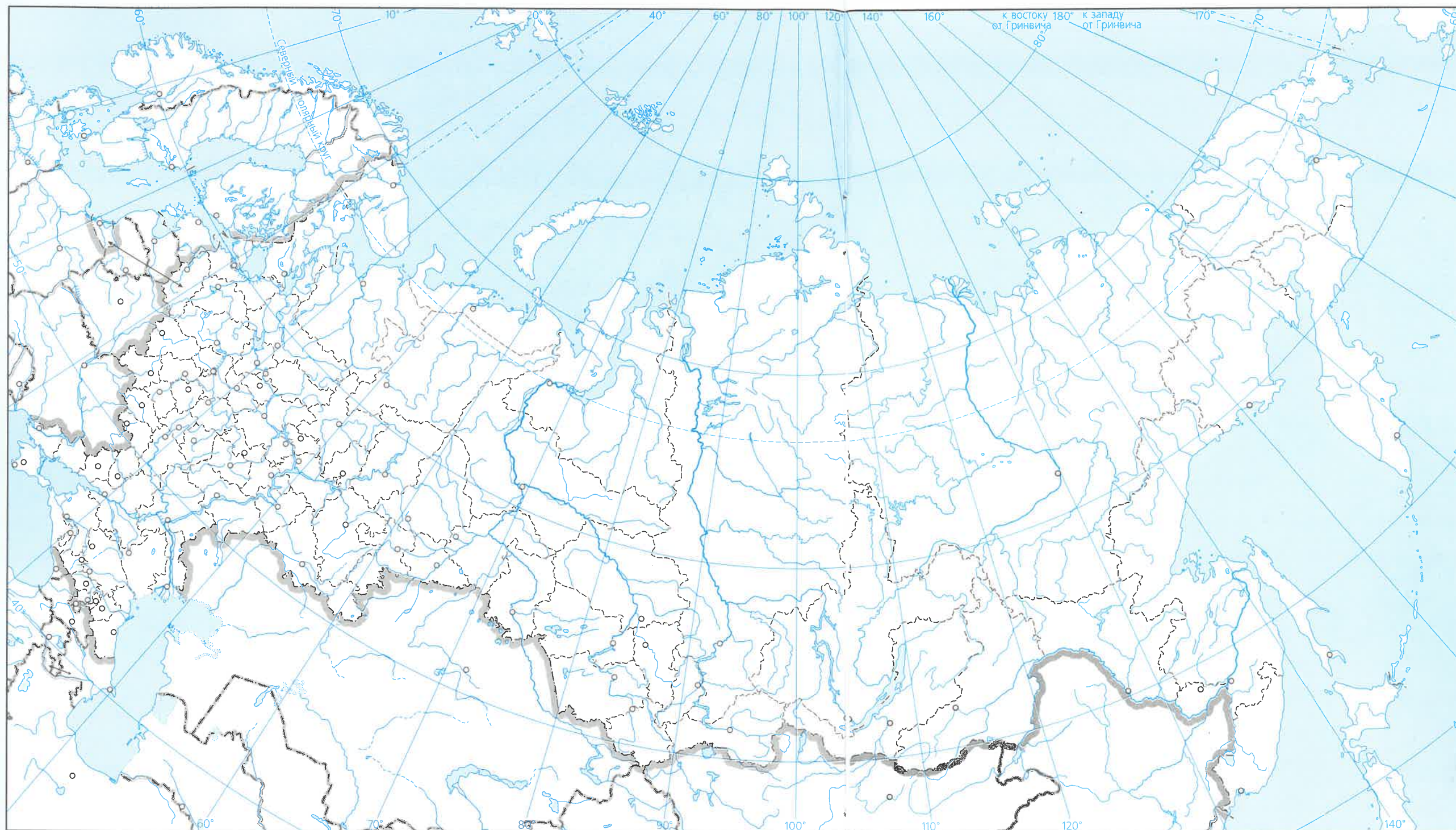
МАСШТАБ 1:25 000 000  
в 1 сантиметре 250 километров

250 0 250 500 750 1000 км

УСЛОВНЫЕ ОБОЗНАЧЕНИЯ

**Задания**

1. Отметьте на карте штриховкой разного цвета крупнейшие месторождения железной руды (коричневый) и каменного угля (чёрный).
2. Обозначьте крупнейшие в стране центры чёрной металлургии. Стрелками соедините отмеченные города с топливными и сырьевыми базами.
3. Обозначьте на карте крупные центры по выплавке алюминия, меди, никеля, переработке свинцово-цинковых руд.



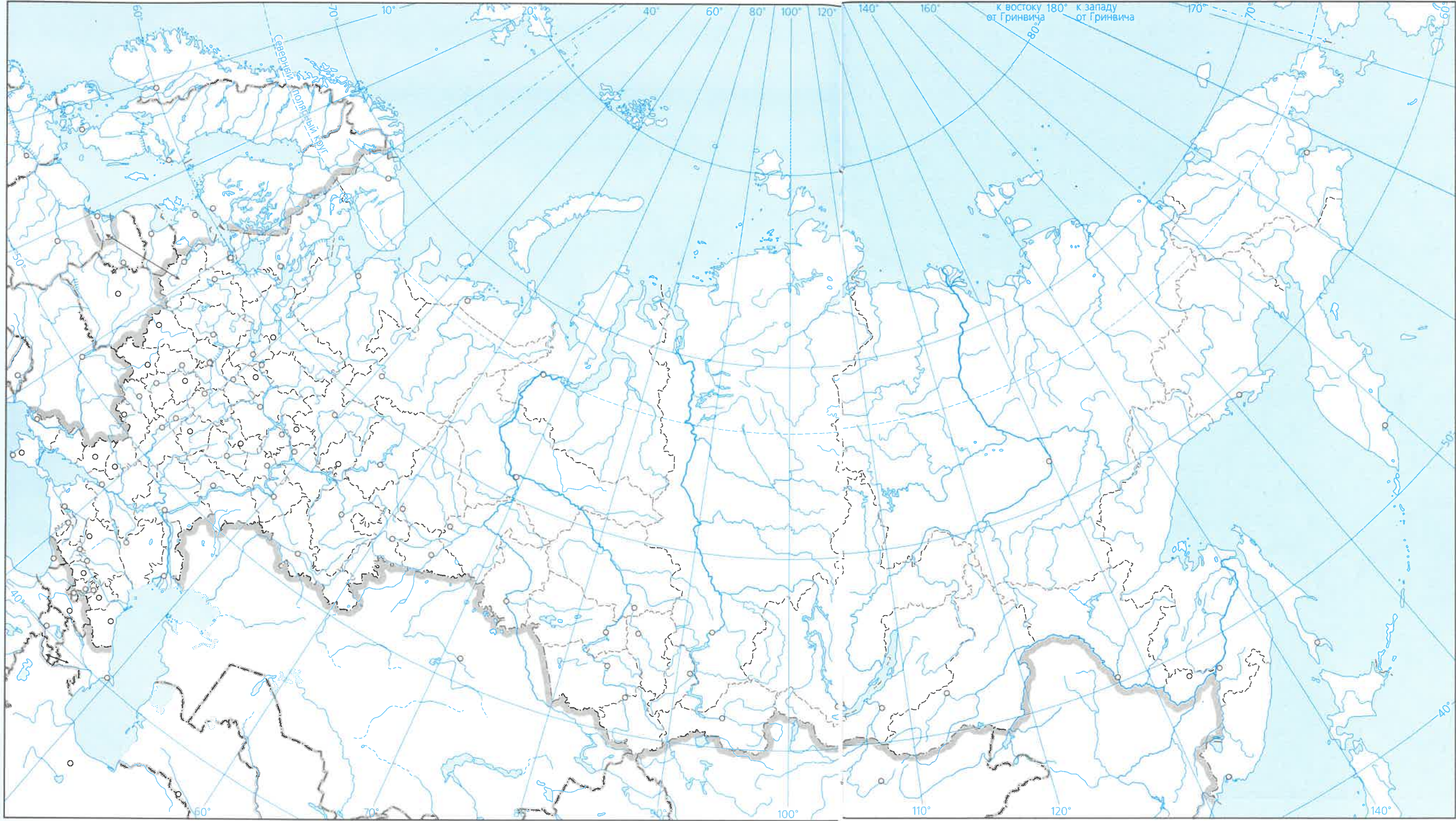
МАСШТАБ 1:25 000 000  
 в 1 сантиметре 250 километров  
 250 0 250 500 750 1000 км

УСЛОВНЫЕ ОБОЗНАЧЕНИЯ

- Задания**
1. Отметьте на карте центры судостроения. Рядом с названиями городов в скобках запишите, какие виды судов выпускаются.
  2. Отметьте на карте центры отраслей машиностроения, для которых важным фактором размещения является тяготение к сельскохозяйственным регионам.
  3. В районе севера европейской части России отметьте центры отраслей машиностроения. Выноской на поля или в легенде дайте ответы на вопросы. Какая отрасль машиностроения преобладает? Какие факторы размещения повлияли на её распространение?

Blank area for legend and answers.

Химическая промышленность.  
Лесопромышленный комплекс



МАСШТАБ 1:25 000 000  
в 1 сантиметре 250 километров

250 0 250 500 750 1000 км

УСЛОВНЫЕ ОБОЗНАЧЕНИЯ

**Задания**

1. В районе Уральских гор отметьте основные центры производства минеральных удобрений.
2. Отметьте на карте центры производства синтетического каучука. В скобках рядом с названием каждого города напишите фактор размещения предприятия.
3. Обозначьте и подпишите названия крупнейших целлюлозно-бумажных комбинатов страны.
4. Отметьте на карте по два субъекта Федерации с высокой (зелёным цветом) и низкой (жёлтым цветом) долей в производстве древесины.



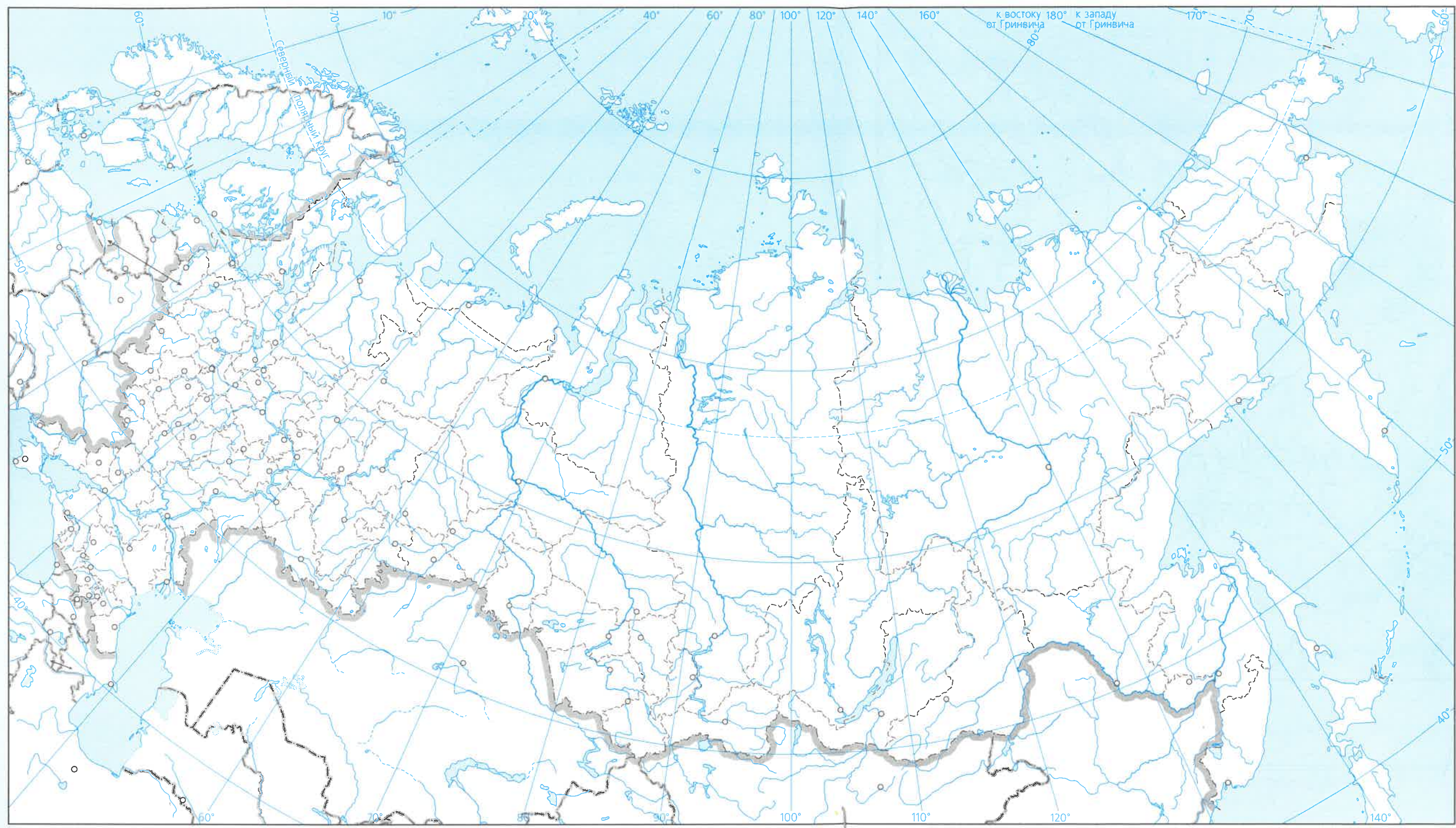
МАСШТАБ 1:25 000 000  
в 1 сантиметре 250 километров

250 0 250 500 750 1000 км

УСЛОВНЫЕ ОБОЗНАЧЕНИЯ

**Задания**

1. Закрасьте жёлтым цветом регионы выращивания ячменя. В легенде дайте объяснение его повсеместного распространения.
2. Проведите границы и закрасьте синим цветом ареалы выращивания самой северной технической культуры.
3. Штриховкой обозначьте территорию распространения оленеводства.
4. Штриховкой жёлтого цвета обозначьте акватории морей, лидирующих по вылову рыбы.
5. Отметьте регион вашего проживания. Условными знаками покажите, какие сельскохозяйственные культуры в нём выращивают, штриховкой — самую распространённую отрасль животноводства.



**МАСШТАБ 1:25 000 000**  
 в 1 сантиметре 250 километров

250 0 250 500 750 1000 км

УСЛОВНЫЕ ОБОЗНАЧЕНИЯ

**Задания**

1. Обозначьте линиями разного цвета Транссибирскую и Байкало-Амурскую железнодорожные магистрали. Отметьте основные города на их протяжении.
2. Отметьте на карте и подпишите названия основных морских портов нашей страны.
3. Соответствующим условным знаком покажите нефтепровод, построенный для экспорта нефти в страны Азиатско-Тихоокеанского региона.

Европейский Север и Северо-Запад



МАСШТАБ 1:11 000 000  
в 1 сантиметре 110 километров

10 0 110 220 330 440 км

УСЛОВНЫЕ ОБОЗНАЧЕНИЯ

Задания

1. Обозначьте границу между Европейским Севером и Северо-Западом.
2. Обозначьте условными знаками крупнейшие электростанции регионов. Подпишите их названия.
3. Выделите территории, на которых осуществляется лесозаготовка.
4. Подпишите названия крупнейших промышленных центров регионов. В скобках укажите отрасли специализации.

Центральная Россия



МАСШТАБ 1:7 000 000  
в 1 сантиметре 70 километров

70 0 70 140 210 280 км

УСЛОВНЫЕ ОБОЗНАЧЕНИЯ

Задания

1. Выделите границы районов Центральной России. Подпишите их названия.
2. Обозначьте города-миллионеры, расположенные в пределах региона.
3. Обозначьте границы территорий, на которых производится продукция, определяющая сельскохозяйственную специализацию Центральной России, и закрасьте их разными цветами.
4. Подпишите названия крупнейших промышленных центров региона. В скобках укажите отрасли их специализации. Подчеркните названия промышленных центров, являющихся центрами субъектов страны.
5. Обозначьте и подпишите названия центров народных промыслов Центральной России.





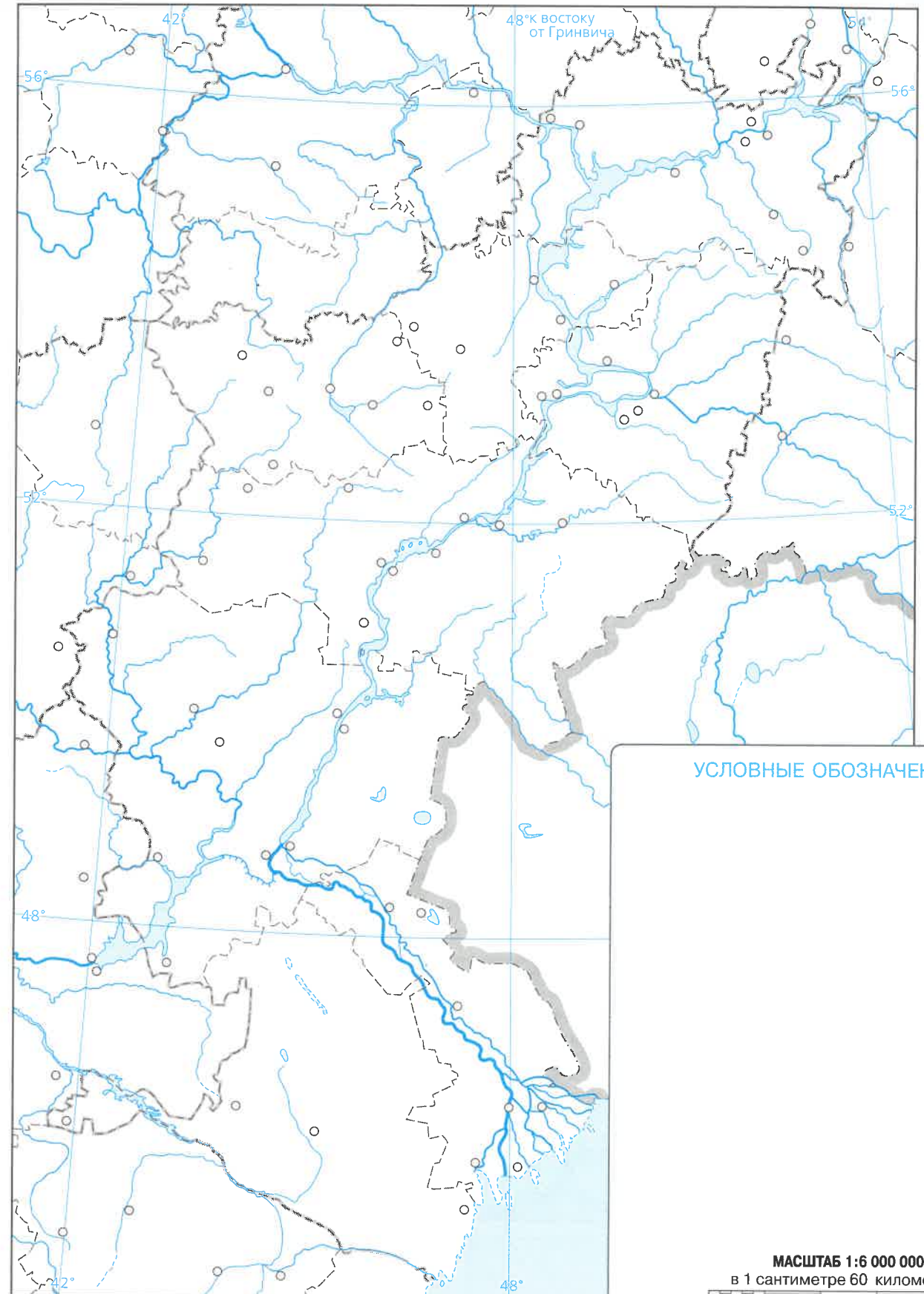
МАСШТАБ 1:7 200 000  
в 1 сантиметре 72 километра

72 0 72 144 216 288 км

УСЛОВНЫЕ ОБОЗНАЧЕНИЯ

Задания

1. Обозначьте условным знаком крупнейшие морские порты. Подпишите их названия.
2. Закрасьте жёлтым цветом благоприятную для развития земледелия территорию.
3. Обозначьте штриховкой районы с наиболее богатыми рекреационными ресурсами. Подпишите названия городов-курортов.
4. Подпишите названия крупнейших промышленных центров региона. В скобках укажите отрасли их специализации.



УСЛОВНЫЕ ОБОЗНАЧЕНИЯ

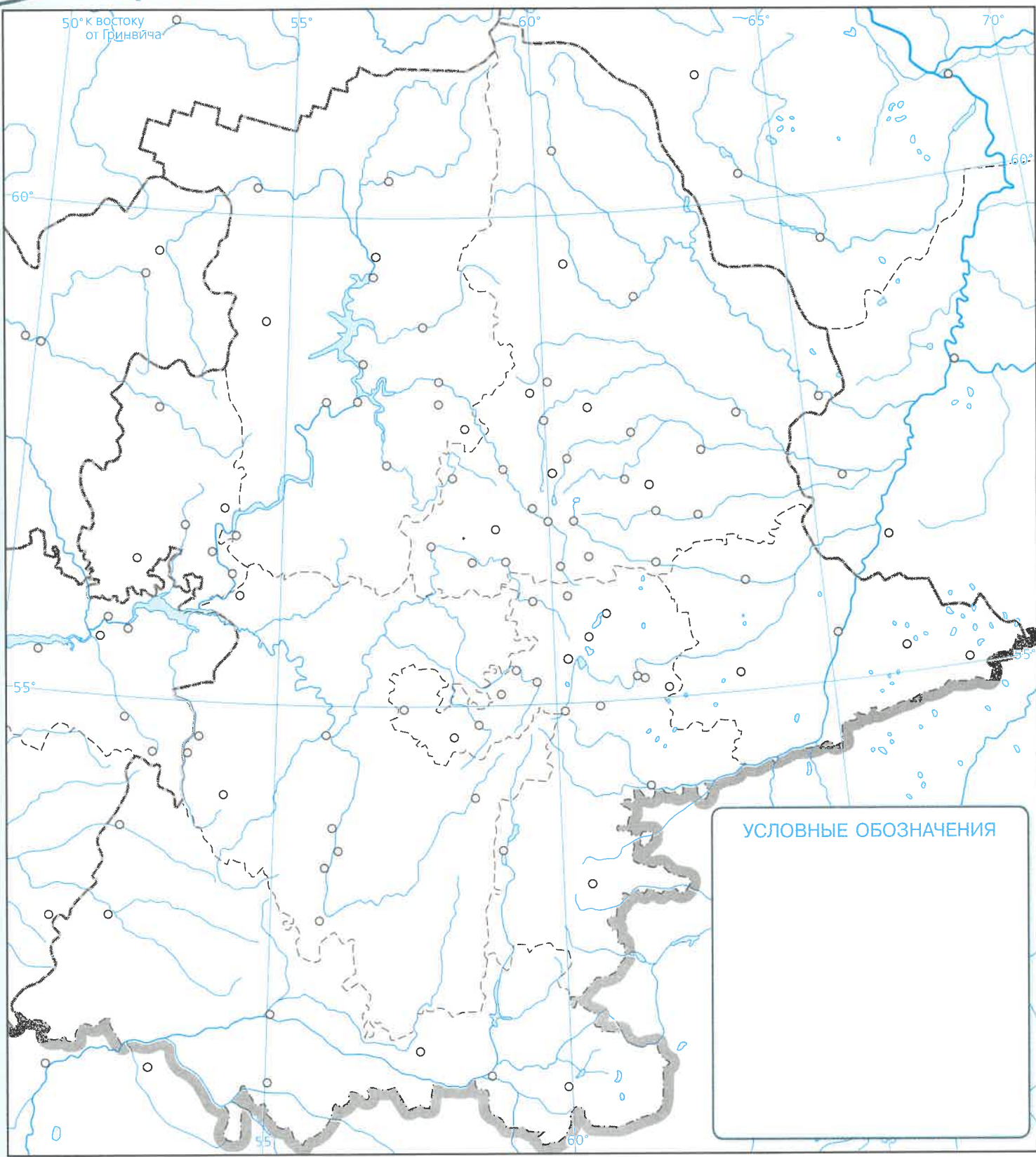
МАСШТАБ 1:6 000 000  
в 1 сантиметре 60 километров

60 0 60 120 180 240 км

Задания

1. Подпишите все водохранилища, построенные в пределах региона. Обозначьте и подпишите названия гидроэлектростанций, для сооружения которых были построены эти водохранилища.
2. Обозначьте места добычи и центры переработки природных ресурсов, обеспечивающих промышленную специализацию региона.

Урал



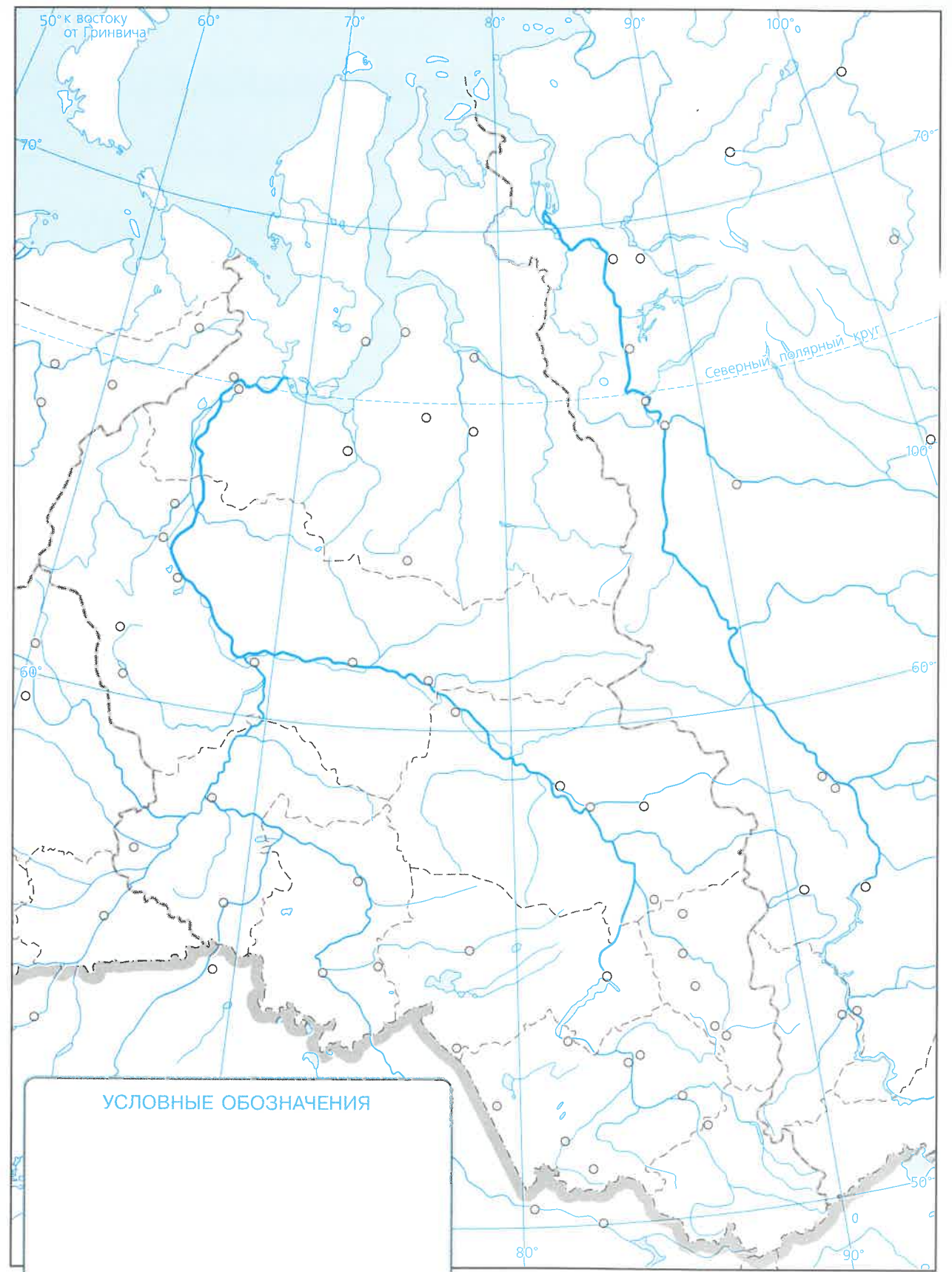
УСЛОВНЫЕ ОБОЗНАЧЕНИЯ

МАСШТАБ 1:6 000 000  
в 1 сантиметре 60 километров  
60 0 60 120 180 240 км

Задания

1. Обозначьте условными знаками важнейшие месторождения полезных ископаемых, определяющих промышленную специализацию региона.
2. Подпишите названия крупнейших промышленных центров региона. В скобках укажите отраслевую структуру промышленности. Подчеркните названия городов-миллионеров.
3. Закрасьте зелёным цветом территории и подпишите названия крупных заповедников и национальных парков региона.

Западная Сибирь



УСЛОВНЫЕ ОБОЗНАЧЕНИЯ

МАСШТАБ 1:12 500 000  
в 1 сантиметре 125 километров  
125 0 125 250 375 500 км

Задания

1. Выделите штриховкой разного цвета Западно-Сибирскую нефтегазоносную провинцию и район Кузбасса.
2. Обозначьте границы природно-хозяйственных зон в Западной Сибири. Отрадите условными знаками специализацию сельского хозяйства каждой зоны.

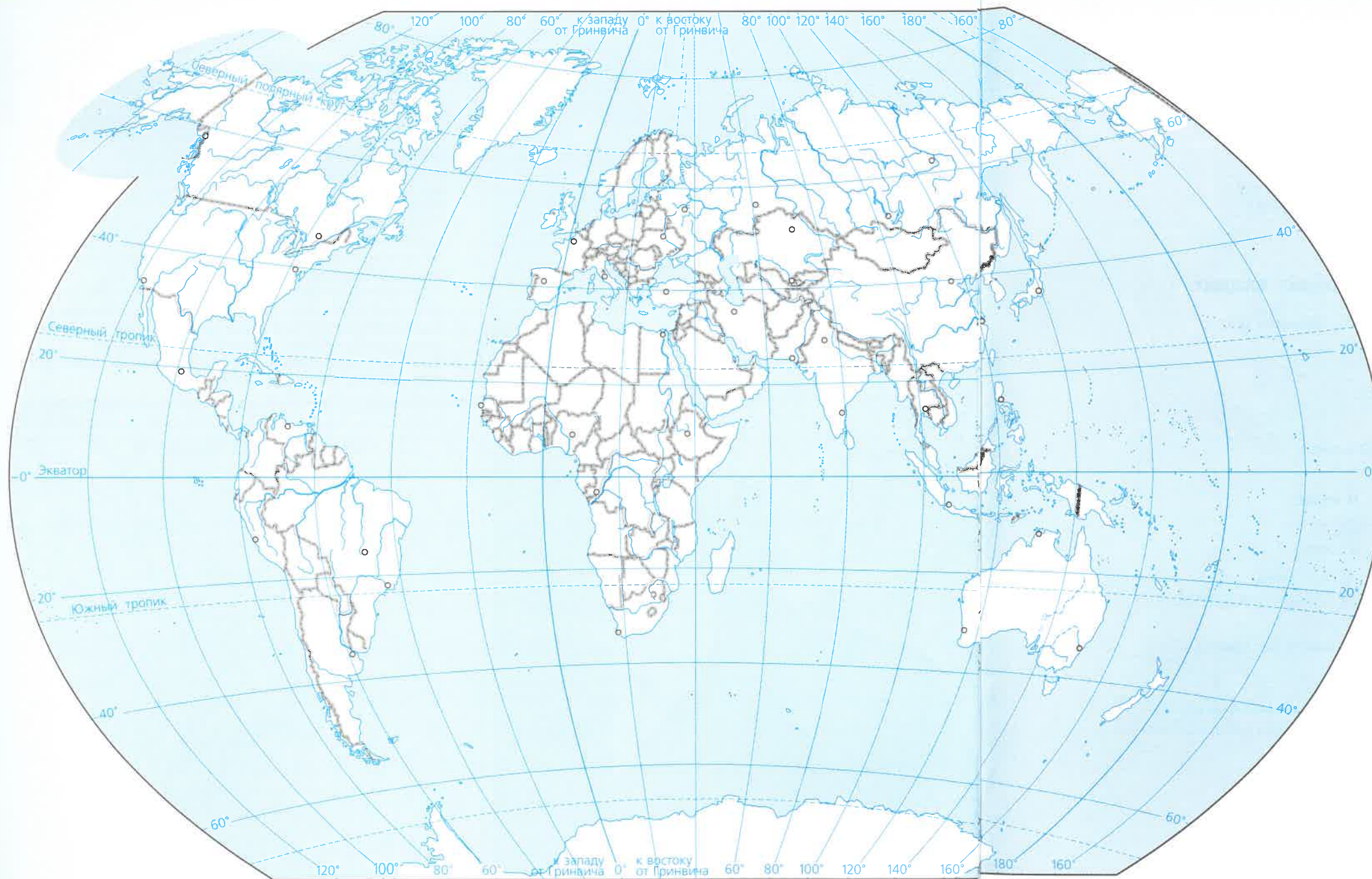


**Задания**

1. Подпишите крупнейшие реки Восточной Сибири. Обозначьте условным знаком построенные на них гидроэлектростанции и подпишите их названия.
2. Обозначьте атомную электростанцию и электростанцию, использующие альтернативные источники энергии. Подпишите название каждой из них.
3. Обозначьте условными знаками размещение главных месторождений полезных ископаемых, определяющих промышленную специализацию регионов.
4. Обозначьте линиями участок Транссибирской магистрали и Байкало-Амурскую магистраль. Подпишите названия крупнейших городов, расположенных на этих магистралях.
5. Подпишите названия основных промышленных центров, в скобках укажите отрасли их специализации.
6. Выделите штриховкой территории с неблагоприятными для жизни людей природными условиями.
7. Закрасьте коричневым цветом территории, специализирующиеся на оленеводстве.

**УСЛОВНЫЕ ОБОЗНАЧЕНИЯ**





**МАСШТАБ 1:120 000 000**  
 в 1 сантиметре 1200 километров

1200 0 1200 2400 3600 4800 км

УСЛОВНЫЕ ОБОЗНАЧЕНИЯ

**СОДЕРЖАНИЕ**

**Хозяйство России**

Топливо-энергетический комплекс ..... 2–3

Металлургия ..... 4–5

Машиностроение ..... 6–7

Химическая промышленность. Лесопромышленный комплекс ..... 8–9

Сельское хозяйство ..... 10–11

Транспортная инфраструктура..... 12–13

**Регионы России**

Европейский Север и Северо-Запад..... 14

Центральная Россия ..... 15

Европейский Юг ..... 16

Поволжье ..... 17

Урал ..... 18

Западная Сибирь..... 19

Восточная Сибирь и Дальний Восток..... 20–21

Россия в мире ..... 22–23

Границы даны на октябрь 2022 г.

Учебное издание

**Серия «Полярная звезда»**

**География. 9 класс. Контурные карты**

Контурные карты составлены и подготовлены к изданию АО «Издательство «Просвещение» в 2017 г.

Автор-составитель А.В. Матвеев  
 Редактор Е.В. Пилюгина  
 Редактор карт М.Ю. Ширяева  
 Художественное оформление серии О.Г. Иванова  
 Корректор Н.В. Белозерова

Подписано в печать 18.01.2024. Формат 60×90/8. Печ. л. 3,0.  
 Уч.-изд. л. 5,27. Тираж 20 000 экз. Заказ №0356-24КОС.

АО «Издательство «Просвещение»  
 Российская Федерация, 127473, г. Москва,  
 ул. Краснопролетарская, д. 16, стр. 3, помещение 1Н.  
 Тел.: (495) 789-30-40  
 Адрес электронной почты «Горячей линии» — [vopros@prosv.ru](mailto:vopros@prosv.ru)

Отпечатано в АО «Кострома»,  
 156010, Россия, г. Кострома, ул. Самоковская, д. 10.